

Actualités et projets HAROPA – Port du Havre

**Baptiste Maurand
Directeur général adjoint**

**Session n°398 du Propeller club
15 octobre 2018**

INTRODUCTION

TRAFICS MARITIME HAROPA 45,8 Mt

1^{er} semestre 2018

CONTENEURS

Record historique
sur l'hinterland
au Havre

> 1 MEVP
+ 1,1%



CÉRÉALES

Une part de marché
historiquement haute

4 Mt
+ 56%



AGRÉGATS, SABLE ET GRAVIERS

Forte progression

0,9 Mt
+ 55%

VRACS LIQUIDES

Moins de pétrole brut...
mais plus de raffinés
et produits chimiques

23,6 Mt
- 3,0%



ROULIER

En hausse continue

157 000
véhicules
+ 2%



CROISIÈRE

Toujours plus !

226 000 pax
107 escales
+ 11%

PROGRAMME DES INVESTISSEMENTS

PROGRAMME DES INVESTISSEMENTS

Investissements
**D'ENTRETIEN ET
MODERNISATION DU
PATRIMOINE EXISTANT**

Autofinancé pour
120 M€
(sur 5 ans)

Investissements
DE DÉVELOPPEMENT

500 M€

INVESTISSEMENTS D'ENTRETIEN ET MODERNISATION DU PATRIMOINE EXISTANT

Schémas Directeurs

≈20 M€ / AN POUR LA MAINTENANCE DES OUVRAGES

Schémas directeurs
Existants

Schémas directeurs
En cours d'élaboration



Aménagement lumières



Postes et réseaux haute-tension



Hangars et bâtiments



Engins nautiques



Routes et terre-pleins



Espaces verts



Voies ferrées



Digues / quais



Vidéo protection



Ouvrages mobiles

INVESTISSEMENTS DE DEVELOPPEMENT / 500 M€

**Terminal
croisière**
(pour mémoire)

Eolien

(57 M€)

**Usines
ADWEN**

EOHF

Sécurisation route/fer (35 M€)

**Carrefour de la Brèque
Croisement fer/route**

**Echangeur A29 /
Route Industrielle**



**Desserte fluviale
Chatière**
(125 M€)

**Postes
11 & 12**

150 M€
**Réponse à la croissance
du trafic conteneur**

**Projet
Atlantique**

85 M€

**Extension du
Terminal Roulier**
(33 M€)

**Parc
frigo**

PLPN 3

**Programme
logistique suite**
(15 M€)

Réalisation des postes 11 et 12 de Port 2000

- + 700m de quai
- + 35 ha de terre-plein
- Candidats sélectionnés
- « Tender » lancé le 28/09/18
- Juillet 2019 : sélection de l'exploitant et lancement travaux



Amélioration de l'accès fluvial à Port 2000 : la chatière

- Projet phare du développement du mode fluvial
- Concertation publique d'octobre 2017 à janvier 2018
- Décision du maître d'ouvrages mars 2018
- Etudes complémentaires sur le bar et sédimentologie
- Objectif obtention des autorisations administratives en 2019-2020

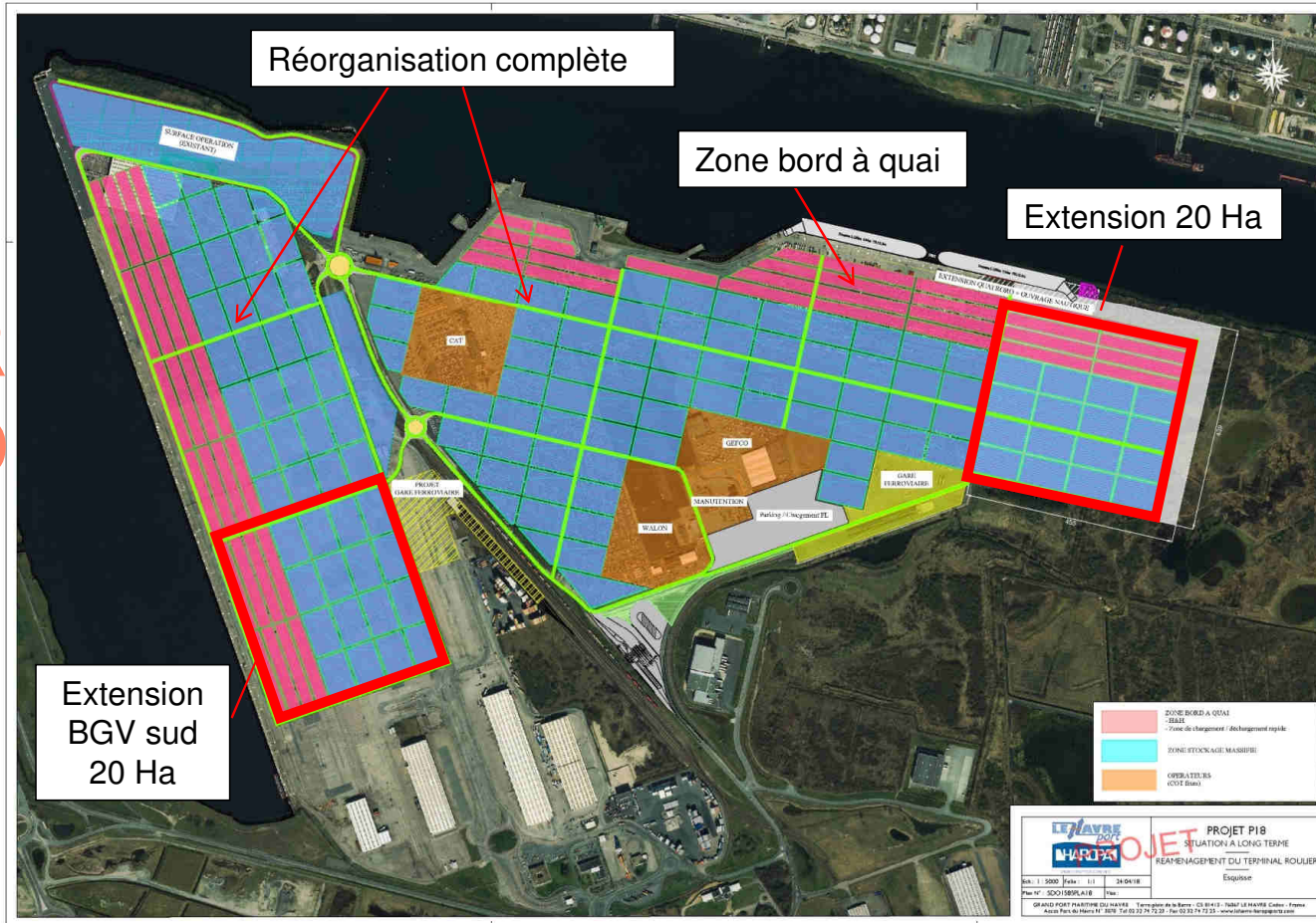
Parachèvement de Port 2000

- Postes 11 et 12 : 150 M€
- Chatière : 125 M€
- Dossier de subvention proposé au call « MIE » 2019
- « funding gap » de 20%



Extension du Terminal roulier

PROJET



- Terminal saturé, trafic en constante croissance
- Ré-aménagement en cours avec gain de place par optimisation des espaces
- Libération espace post-EOHF (=20 Ha)
- Projet d'extension lancé (=20 Ha supplémentaires)
- Fort signal sur le marché du trafic roulier

Aménagement du Terminal de l'Atlantique – projet « Terminaux Nord » »

- Dossier évalué à 85 M€
- Réel enjeu pour le développement de certains segments de marché (complémentarité Port 2000)
- Considéré comme l'investissement prioritaire pour le trafic conteneurs après Port 2000



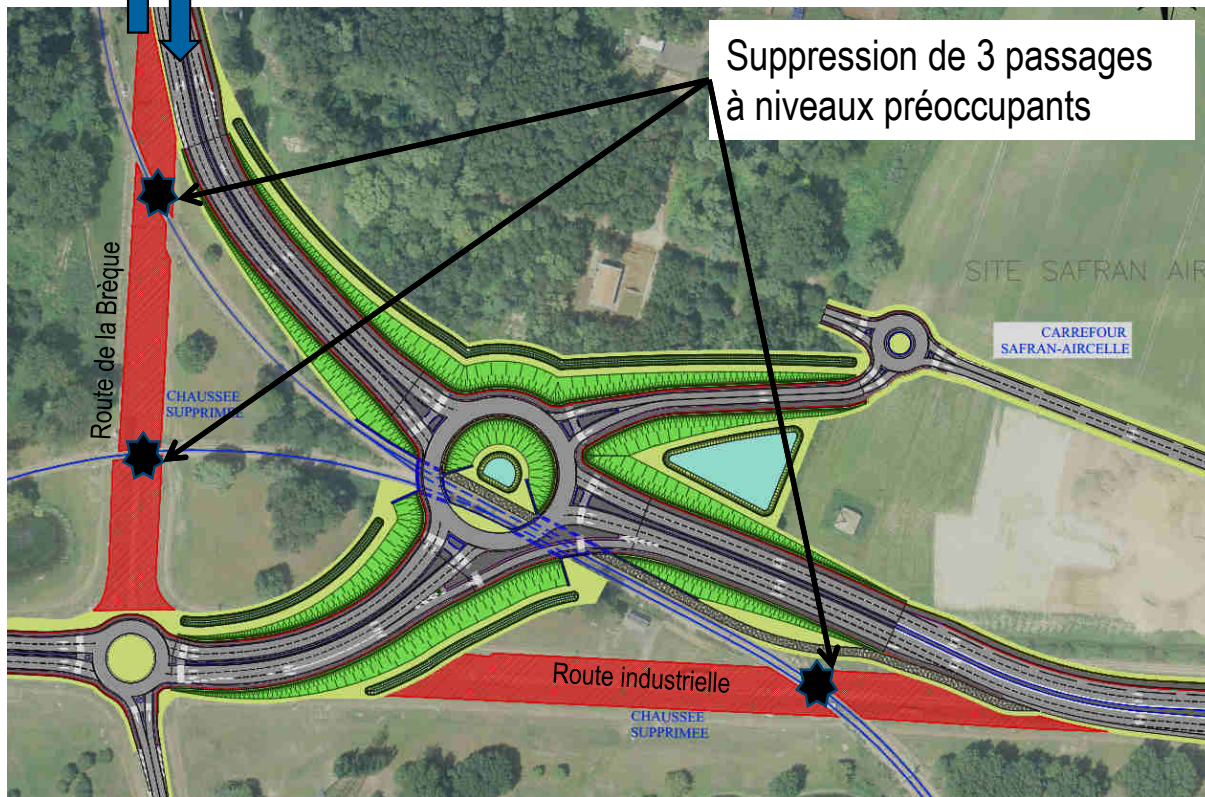
Aménagement du diffuseur A29 – Route Industrielle



- Accès principal à la ZIP
- Fort développement activité logistique
- Maîtrise d'ouvrage SAPN
- Enjeu obtention de la « décision ministérielle » fin 2019

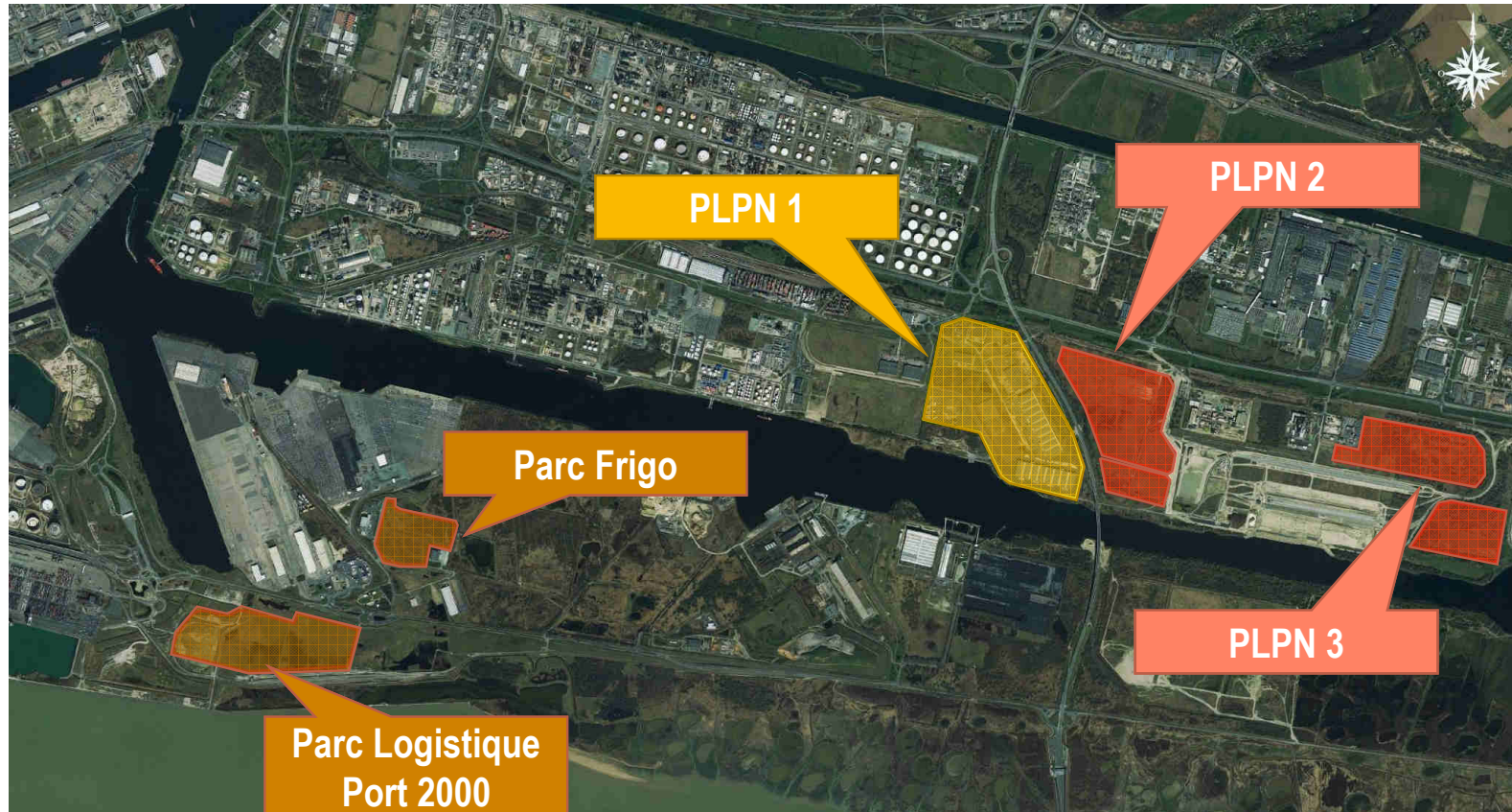
Réaménagement des carrefours Brèque

Lien RFN 10 000 Véhicules / Jours



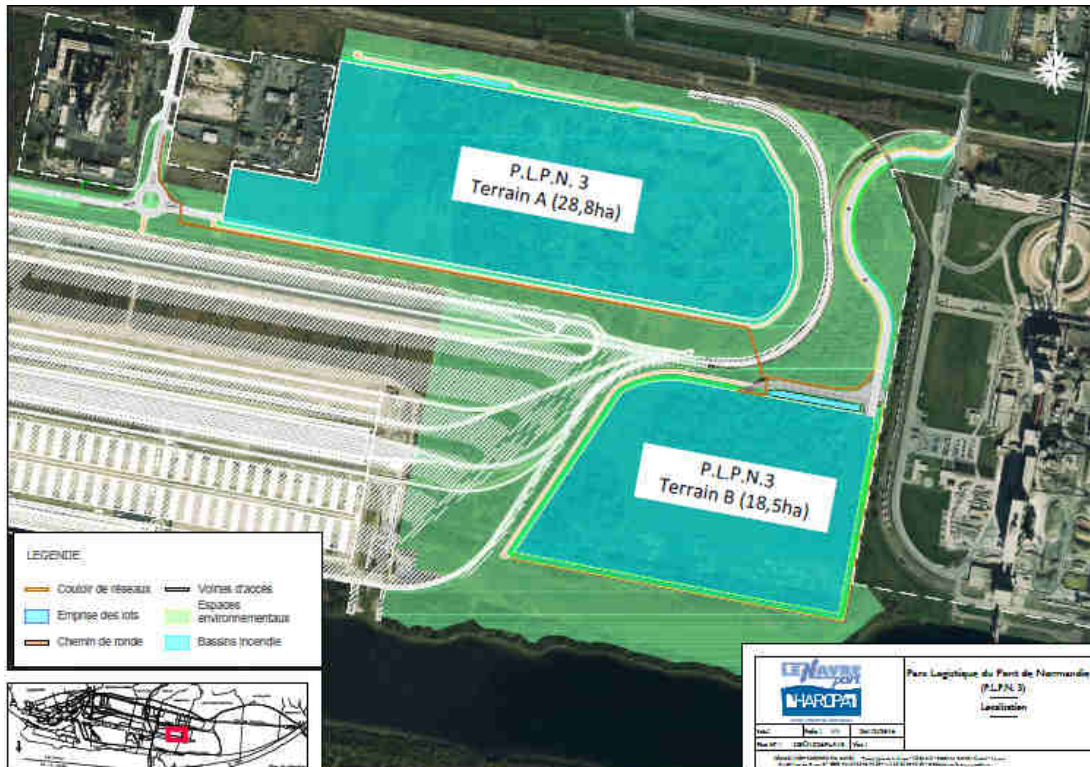
- Enjeu sécurité routière et accès ZIP par le Pont rouge
- Desserte de Safran Nacelle, Chevron, zone de la Chimie
- Enjeu urbain pour la circulation au droit du Pont VIII (Harfleur, Gonfreville)
- « Priorité 2 » décidée par le Conseil de surveillance

Structuration de l'offre logistique



Objectif : disposer de foncier aménageable pour développer l'immobilier logistique

Aménagement du Parc Logistique du Pont de Normandie 3



le projet d'aménagement

- Principaux aménagements réalisés par le GPMH :
 - Réalisation des voiries et couloirs de réseaux
 - Préparation des plateformes pour la construction des bâtiments par les clients

Le Terminal Multimodal



140 M€ d'investissements (2015)

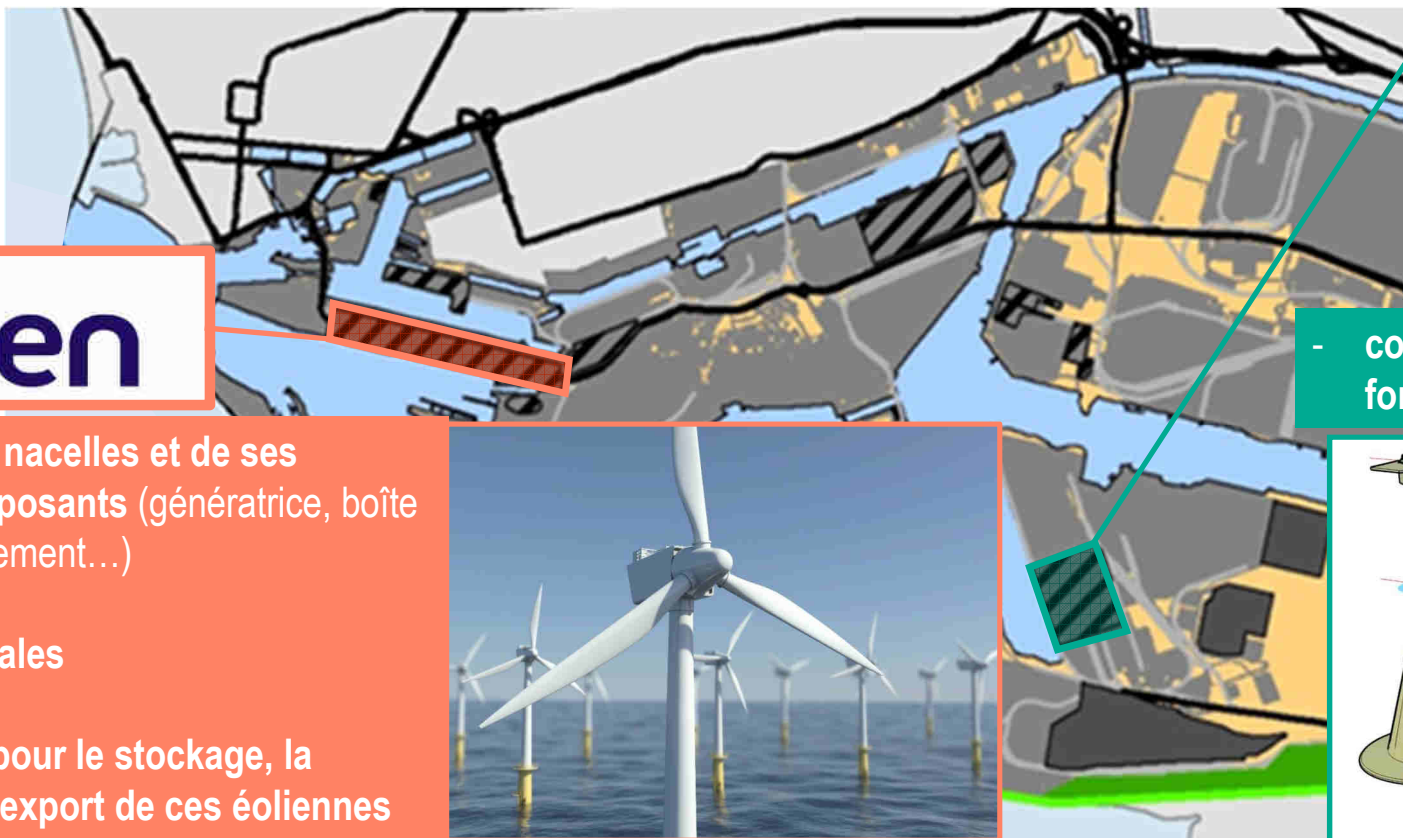
Terminal pleinement opérationnel (LHTE)

Véritable outil stratégique et de développement des modes massifiés

Principales réalisations d'avenir :

- Intégration de la navette et du terminal**
- Nouvel Outil de Gestion de Commande**
- Démarrage de nouveaux services (« Bolloré », Suisse...)**

Accueil de l'éolien offshore



Adwen

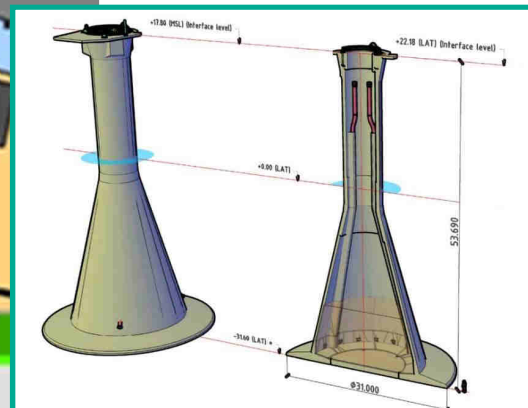
- Assemblage de nacelles et de ses principaux composants (génératrice, boîte de vitesses, roulement...)
- fabrication de pales
- Hub logistique pour le stockage, la préparation et l'export de ces éoliennes



EOHF

Eoliennes Offshore des Hautes Falaises

- construction de 83 fondations gravitaires



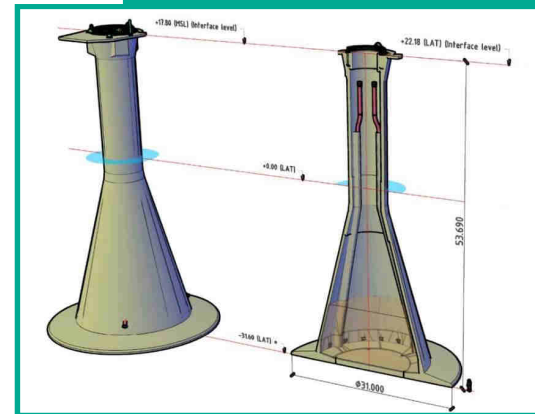
Accueil de l'éolien offshore

Adwen
AN AREVA GAMESA COMPANY



EOHF

Eoliennes Offshore des Hautes Falaises



Rappel des projets

PROJET	MONTANT	FAIT MARQUANT
→ P11-P12	150 M€	Juillet 2019 : désignation opérateur et 1 ^{ère} pierre de la construction
→ Chatière	125 M€	Fin 2018 : approfondissement études et nouvelles réunions acteurs
→ Terminaux Nord	85 M€	Octobre 2018 : discussions sur le plan d'aménagement
→ Eolien	57 M€	Octobre 2018 : lancement des travaux
→ Terminal Roulier	33 M€	Octobre 2018 : lancement APD
→ Sécurisation route / fer	35 M€	<u>A29 – Route industrielle</u> Octobre 2018 : étude officiellement commandée par DGITM à SAPN Avant fin 2019 : décision ministérielle
→ PLPN3	12,5 M€	<u>Carrefour de la Brèque</u> 2018-2019 : études APS en cours Novembre 2018 : décision attribution

**MERCI DE VOTRE
ATTENTION**

Questions - Réponses